

VP1型截止式换向阀

无泄漏, 适用于液压传动和油脂润滑系统

流量 $Q_{max} = 15 \text{ lpm}$
工作压力 $p_{max} = 400 \text{ bar}$

1. 概述

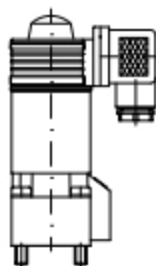
VP1型换向阀是无泄漏密封锥式座阀, 它分成二位二通、二位三通和二位四通等几种形式。

由于它的内部压力平衡, 可按任意方向流动, 并所有油口均有最大的承压能力, 阀内功能元件, 均经过淬火和磨削, 在介质中运动无需保养。

由于控制部分和介质是隔离的, 不必担心在控制元件与介质之间产生相互影响, 由于发热引起介质粘度变化而造成功能元件在移动中卡住的现象在这里是不会发生的。

单个板式结构的阀(有2/2-和3/2-方向阀功能), 其安装面和操作方式, 与D 7300规格1的截止式方向阀通用, 并且可用底板与操作件组合起来。

主要由于油脂或高粘度油液作介质的液压润滑系统, 如适合于相应的密封材料, 也可用相应的介质。



2. 可选型式, 主要数据

订货示例: **VP 1 - R - G24**
VP 1 - W - 3/4 - D

表1: 基型及规格

VP 1	流量 Q_{max}	= 15 lpm
	工作压力	$p_{max} = 400 \text{ bar}$

表2: 图形符号

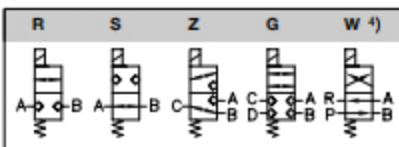


表3: 操作型式

	代码	①		②		主要数据 见第2.2.1节	图形符号	附注:
		A	N	A	N			
电驱动 ²⁾	G 12	A 12	N 12			$U_N = 12 \text{ V DC}$	电驱动 液压 气动 机械 操纵杆 操纵杆 手柄 旋转按钮	① 阀仅有插座插头A DIN 43650 (ISO 4400) 客户自己提供。 ② 阀带接头和插头A DIN 43650 (ISO 4400) MSD 3-309 (见第2.2.1附件) "插头和图形符号"以及D 7163 1) 直流电磁铁 (98V DC, 205V DC) 带桥式整流器插头 2) 其他电压见节2.2.1 3) 防爆装置 4) 仅对电磁铁操作型供货
	G 24	A 24	N 24			$U_N = 24 \text{ V DC}$		
	G 24 Ex ³⁾	---	---			$U_N = 24 \text{ V DC}$		
	WG 110	---	---			$U_N = 110 \text{ VAC}, 50/60 \text{ Hz (98VDC)}^1)$		
	WG 230	---	---			$U_N = 230 \text{ VAC}, 50/60 \text{ Hz (205VDC)}^1)$		
液压驱动	H					控制压力 p_{contr} : min = 12 bar max = 700 bar		
气动驱动	P					控制压力 p_{contr} : min = 4 bar max = 15 bar		
机械驱动 (操纵杆)	K					操作力: 25 ... 28 N		
机械驱动 (操纵杆)	T					操作力: 51 ... 57 N		
手动操作 (手柄)	F					操作力: 25 ... 28 N		
手动操作 (旋转按钮)	D					操作力矩: 63 Nm		

表4: 可选连接块 (直接管式连接)

代码	接口 A, B, C, P, R (DIN ISO 228/1) (BSPP)	适宜于 图形符号	图形符号			
			R, S	Z	G	W
1/4	1/4					
3/8	3/8	R, S, Z, G				
1/2	1/2	R, S, Z				
3/4	3/4	W				