

1.2. 概述

HC型电动紧凑型液压泵站提供液压系统间断式工作模式(参考S3DIN VDE 0530 第一部分)。该产品被广泛用于机床、工具安装和通用机械设备中。

该泵站由一个径向柱塞泵(3-、5-或6柱塞)或齿轮泵组成,电机通过偏心轴承驱动柱塞泵,泵和电机与油箱作成一體。在成本上节约了联轴器 and 连接法兰。在需要时对于间断工作制,电机功率可达到高于正常峰值的输出。产生的发热会在油箱中积累并在泵站停止时降温。

泵站可以垂直安装也可水平安装,这样可以降低垂直安装的空间。根据不同的产品,泵站可以安装HAWE公司的压力阀、压力继电器、单向阀、罗纹节流阀、截止换向阀和滑阀。参考章节2或章节5.6。

2. 可供货品种与主要技术参数

该样本所描述的液压泵站仅为泵站主体,并未达到使用状态。需要和连接块连接压力阀和回油管或换向阀方可使用(订货示例说明和封面描述)。详细资料见相关样本。

订货示例:

HC 24 /0,64 - A1/400 - BWH1F1 - R4 - 1 - 1 - G 24

400V 50 Hz

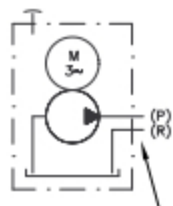
标明电机电压400V 50Hz或
230V 50Hz(见3.3章节*电压范围*)

HC 12K/0,94 - C5

直接安装阀板和多种连接块
(参见5.6章节)完全信息参见D747 0B/1

直接安装阀板和多种连接块(参见5.6章节)完全信息参见D69 05A或D69 05C

照片及型号见封面



连接面

表1: 安装位置及附加元件

型号	说明	
无	垂直安装(标准),无附加元件	
L	水平安装(平躺) 垂直泵站不的水平安装(以下产品无此型号:5柱塞HC(W)2...;6柱塞HC(W)24./ (0.46...2.27)或HC(W)22./ (0.89...4.41)和HC(W)4...另外HC(W)44(48) / (1.8...13.1)或HC4246. / (3.5...2.6) 详见2.1章节表2和3	
K	液位计	(仅用于HC(W)1...)
KK ¹⁾	2个液位计	
K1 ¹⁾	与K, KK不同的安装位置,见章节4.1尺寸说明	
KK1 ¹⁾	和DD不可同时选择	
D	液位发讯, NC-开关	
DD ¹⁾	2个液位发讯, NC-开关	
D1 ¹⁾ D2 ¹⁾	液位发讯, NC-开关, 与D, DD不同的安装位置,见章节4.2尺寸说明	
T	温度开关	
订货举例: HC 14 K/0,31; HC 12 KKT/0,4; HCW 22 DT/0,82; HC 34 DDT/2,5		

¹⁾ 注意: 水平安装形式HC...L...不可选

基本类型,规格和流量型号见章节2.1和2.3

HC(W)...
用于垂直
安装(标准)



HC(W)...L
用于水平
安装



对于垂直和水平安装
油箱充油量不同参数见
章节3.2